

Instruções de instalação e operação

Cadeiras ESSENTIEL e e ESSENTIEL T4 a T15

Ferramentas necessárias

- Chave de fendas
- Diâmetro de bit Torx 6



Parafusos (incluídos) para os modelos T4, 7, 10, 13

- 4 parafusos de indução de bloqueio de rosca tamanho 6 x 20 (A) (figura 1)
- 8 parafusos de indução de bloqueio de rosca tamanho 6 x 16 (B) (figura 1)
- 3 pinos de meia-lua (C) (foto 1)

Tempo de montagem: Aprox. 10min

As fotos da montagem podem ser encontradas no anexo

Elementos de fixação para o apoio de concha e pernas, modelo T4 a 15 (foto 1)

1. Quando tiver desembalado a sua caixa, por favor, coloque a concha no apoio de cabeça (foto 2)
2. Os modelos T16 a 18 têm uma placa de reforço preta (F) (foto 2), os modelos do tamanho 4 ao tamanho 15 não têm (foto 3)
3. Fixe a base rolante (foto 5) ao invólucro da cadeira de rodas (foto 6).
4. Comece por posicionar manualmente os 2 primeiros parafusos (B) na diagonal (direita), 2 parafusos (B) na diagonal (esquerda) (foto 8) e depois aperte os outros 4 parafusos (foto 8).

CUIDADO: Não empurre os parafusos.

5. Para fixar o seu pantógrafo de apoio das pernas, por favor corte o rilsan (figura 6) (G). Volte a montar o seu pantógrafo (foto 7), aperte os 2 primeiros parafusos (A) na diagonal e depois aperte os outros 2 parafusos (A) (foto 9).

Montagem do actuador eléctrico

6. Insira o pino (C) na base da moldura na ranhura fornecida (foto10), peça do motor para baixo, depois feche o pino (foto 11)
7. Fixe a outra extremidade do actuador com o segundo pino (C) e feche o pino (foto 12)
8. Você pode inclinar a sua cadeira para a colocar sobre as rodas.
9. Passe o cabo do seu telecomando através da faixa elástica do seu apoio de braço (foto13) para o fixar e evitar que caia ao chão.

Fixação da mola de gás

10. Coloque a sua escora de gás com o garfo dentro da moldura (foto 14)
11. Insira o pino na base da moldura na ranhura fornecida e feche o pino, como explicado para o actuador eléctrico (foto 10&11)
12. Fixe o seu cabo de inclinação deslizando primeiro o pino metálico (foto 15) no garfo do actuador (foto16)
13. Depois fixe o pino preto acima do pino de metal no gancho fixo do actuador até ouvir um clique (imagem 17)
14. Fixe a outra extremidade do actuador com um pino (C) e depois feche o pino, como explicado para o actuador eléctrico (foto 12).

Fixação do apoio das pernas

15. Posicione o apoio das pernas (foto 18), encaixe um lado, depois encaixe o segundo lado no mamilo (foto 19). Se necessário, use uma ferramenta do tipo chave de fendas para o tirar para fora.
16. Fixe o pantógrafo ao seu apoio de pernas, tenha cuidado para posicionar a barra do pantógrafo na ranhura fornecida (foto20) e depois insira o pino (C) localizado por baixo do apoio de pernas (foto 21)
17. Por favor, certifique-se de que o assento está correctamente posicionado, tendo o cuidado de passar o "bico do assento" atrás do apoio de pernas (foto 22)

ANEXO

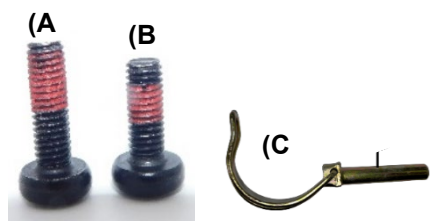


Foto 1



Foto 2



Foto 3



Foto 4



Foto 5

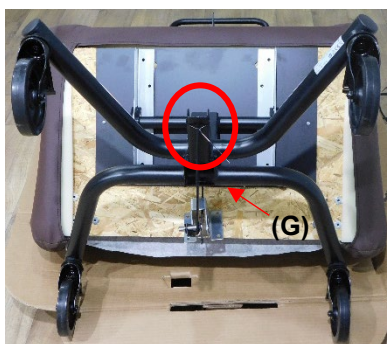


Foto 6



Foto 7

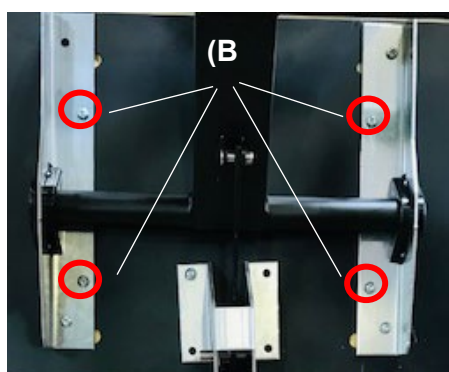


Foto 8

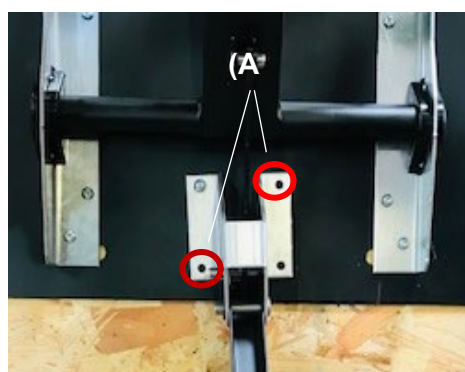


Foto 9

ANEXO



Foto 10



Foto 11



Foto 12

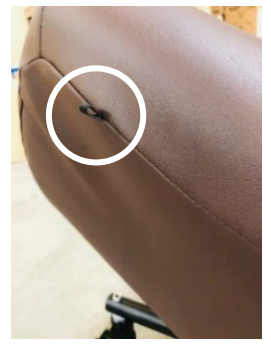


Foto 13

Garfo



Foto 14

Plinto metálico

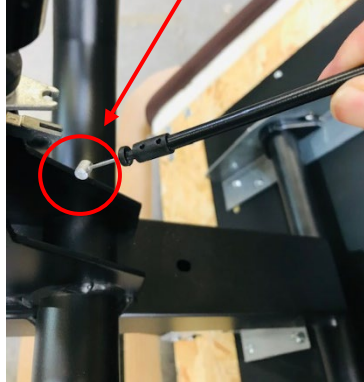


Foto 15



Foto 16

Lote

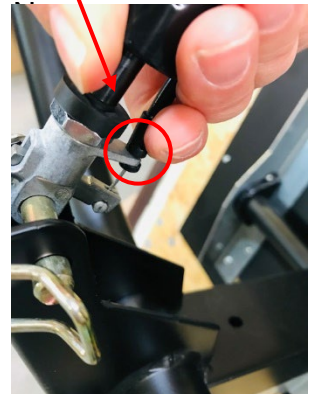


Foto 17



Foto 18



Foto 19



Foto 20



Foto 21



Bico de assento

Foto 22